

WOHNEN AM KAISERSTUHL

BAUABSCHNITT



Wöllingerstraße 1-5 | 79346 Endingen





Unser Exposé versorgt Sie mit wichtigen Informationen über den zweiten Bauabschnitt:

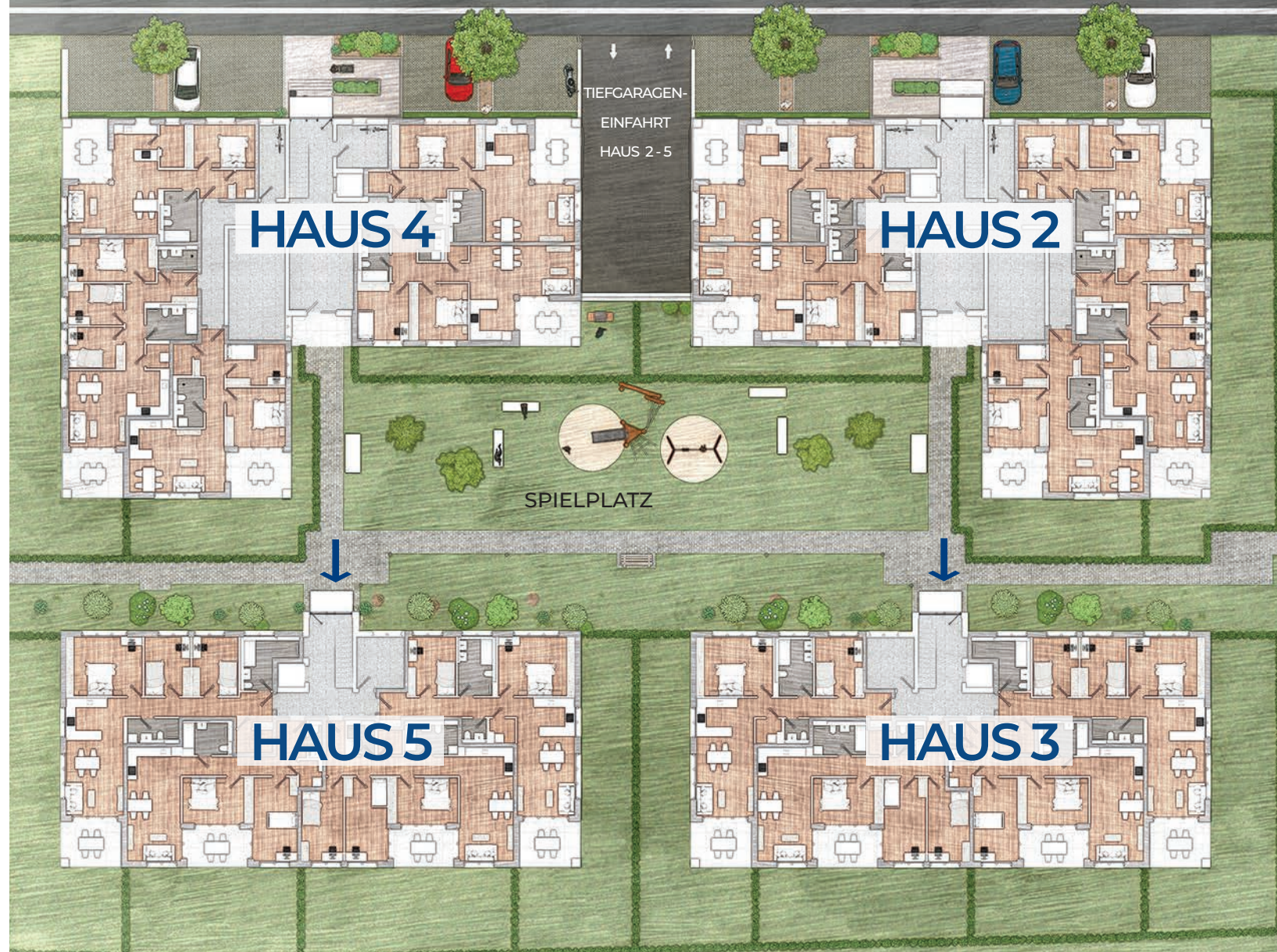
INHALTSANGABE

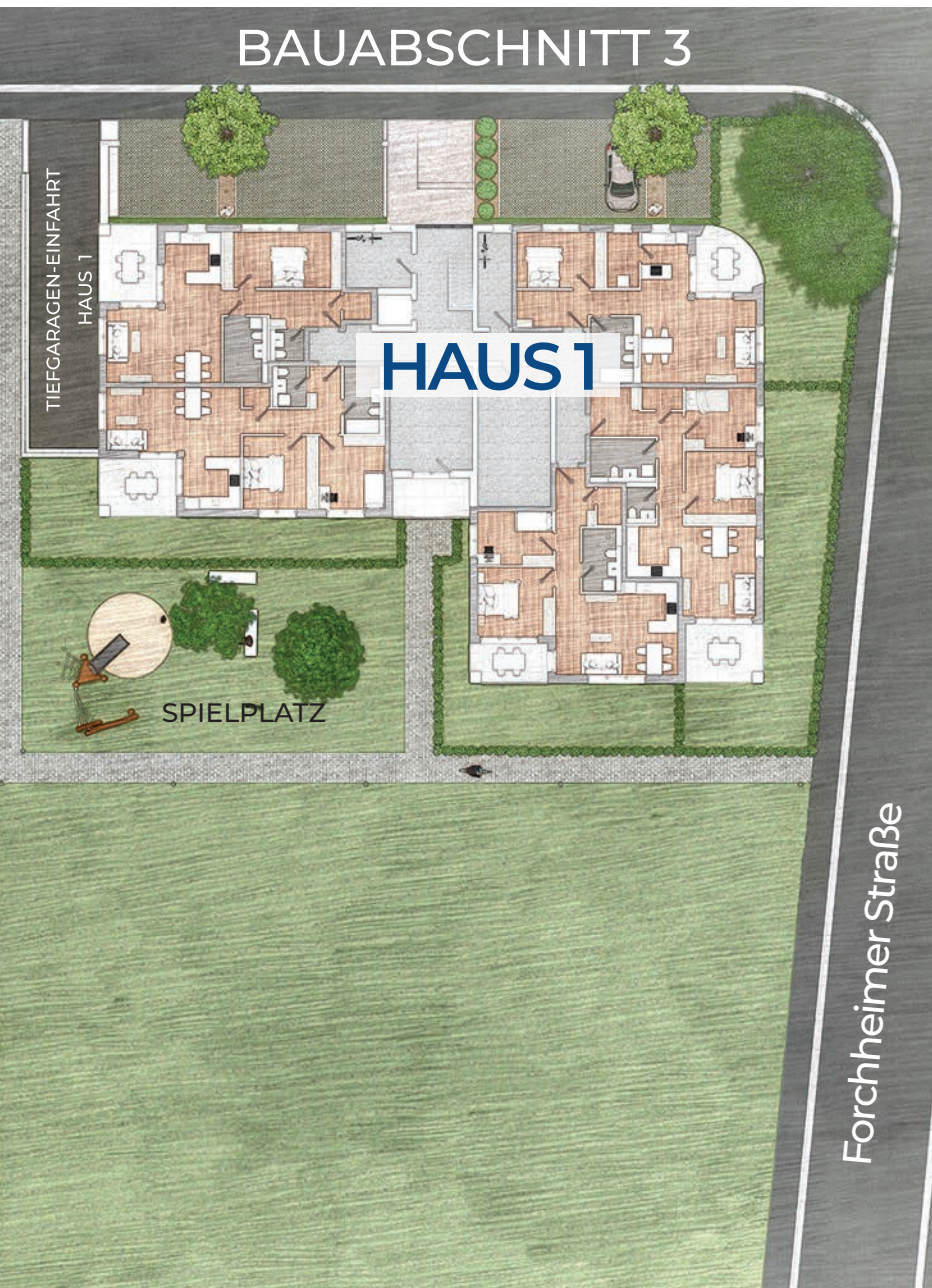
Quartier Wöllingerstraße 1-5	4 - 5
Rückblick auf unseren 1. Bauabschnitt	6 - 7
Region Kaiserstuhl	8 - 9
Lage der Wohnanlage	10 - 11
Grundrisse & Pläne	12 - 71
Übersicht Untergeschoss & Ausstattung	72 - 75
Unser Verkaufscube	76 - 77
Ihre Ansprechpartner	78

BAUABSCHNITT 1

Wöllingerstraße

BAUABSCHNITT 2





WÖLLINGERSTR. 1 - 5

Unser Bauvorhaben auf einen Blick

Nur ein paar Gehminuten vom historischen Stadtkern Endingens entfernt erstellen wir in drei Bauabschnitten in luftiger Anordnung unser neues Bauprojekt „Wohnen am Kaiserstuhl“.

Unsere fünf Häuser gruppieren sich auf dem über 6.700 qm großen Grundstück umgeben von vielen attraktiv gestalteten Grün- und Allgemeinflächen und begeistern mit einer Vielzahl verschiedener Grundrissvarianten.

Die Ausrichtung der Gebäude und die Lage auf dem Grundstück selbst unterstreichen die Wohnqualität. Die Balkone und Dachterrassen lassen die Sonne und Wärme des Kaiserstuhls genießen.

Die Erdgeschosswohnungen erhalten zusätzlich zu den Terrassen private Gartenflächen. Ausreichend Spielplatzflächen sowie die bequem anfahrbare Tiefgarage runden das Angebot ab.

Lassen Sie Ihrer Kreativität und Ihren Einrichtungsideen freien Lauf und gestalten Sie mit uns Ihr neues Wohndomizil im Herzen des Kaiserstuhls.

Freuen Sie sich mit uns auf das Wohnen in den Häusern 2 und 3 (zweiter Bauabschnitt).

Rückblick:

Werfen wir einen stolzen Blick zurück auf unseren ersten Bauabschnitt: Bereits vor der Fertigstellung waren 70 % der Einheiten verkauft. **Ein voller Erfolg!**

Mit dieser positiven Energie starten wir nun motiviert in den zweiten Bauabschnitt.



FEBRUAR 2026



NOVEMBER 2025



JULI 2025

Unser Bautagebuch...

... versorgt Sie auch künftig mit spannenden Einblicken und aktuellen Highlights rund um unsere Baustelle. Dort begleiten wir Schritt für Schritt die Entwicklung des Projekts und geben Ihnen exklusive Eindrücke hinter die Kulissen.

Finden können Sie unser Bautagebuch wie gewohnt auf unserer Website sowie auf all unseren Social-Media-Kanälen. Wir freuen uns, wenn Sie uns weiterhin auf diesem Weg begleiten.



MAI 2025



DEZEMBER 2024



SEPTEMBER 2023



*Freuen Sie sich auf eine
der wunderschönsten
Regionen Deutschlands*

„DER KAISERSTUHL“



Sein vulkanischer Ursprung, das milde, fast mediterrane Klima und viele Sonnenstunden schaffen ideale Bedingungen für hervorragenden Weinanbau, mit Weinen, die weit über Deutschland hinaus geschätzt werden.

Als „Sonnenterrasse“ zwischen Rhein und Schwarzwald lädt der Kaiserstuhl zum Wandern, Radfahren und Genießen ein: Weinberge, Winzerfeste, offene Keller, idyllische Dörfer und eine ausgezeichnete Gastronomie prägen die Region.

Dank der Nähe zu Freiburg, dem Flughafen Basel und dem Elsass vereint der Kaiserstuhl landschaftliche Schönheit, kulturelle Vielfalt und hohe Lebensqualität, eine der begehrtesten Wohnregionen der Gegend.



„Wohnen mit Weitblick, leben mit Gefühl und genießen, was den Kaiserstuhl so besonders macht.“

Ihre Martina Müller
Gesellschafterin



ENDINGEN AM KAISERSTUHL

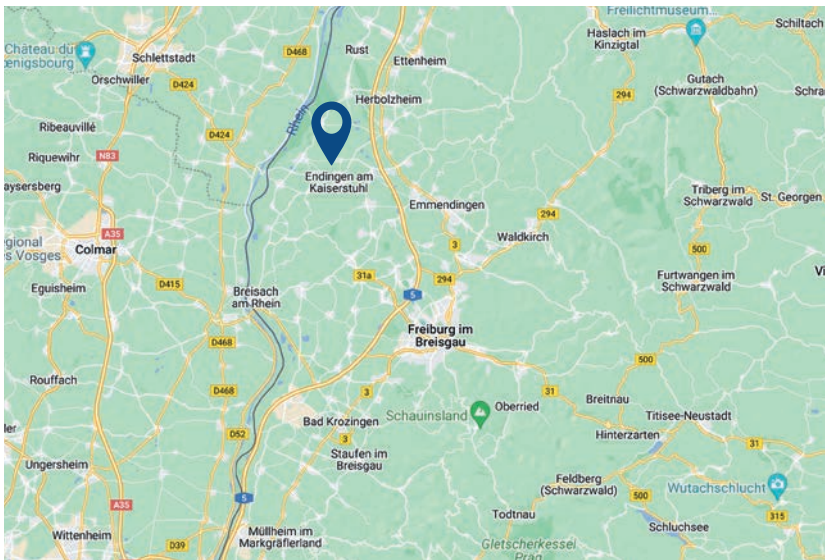
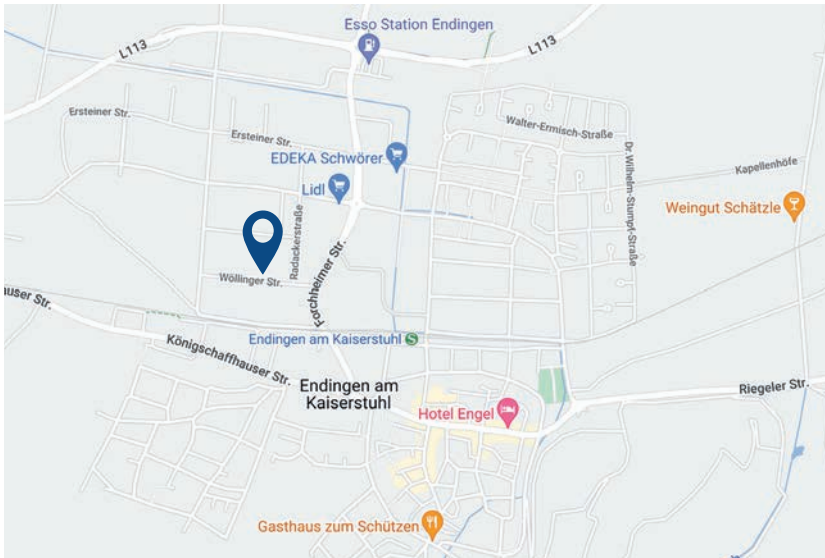
Die Stadt Endingen mit rund 11.000 Einwohnern, eingebettet in die Weinregion und den Naturpark „Kaiserstuhl“, überzeugt mit mediterranem Klima, einer hohen Lebensqualität, außergewöhnlich großen Freizeitangeboten und einem besonderen kleinstädtischen Lebensflair.

Eine wunderschöne historische Altstadt mit vielen romantischen Winkeln, traditionellen Werten, Lebensfreude und Kultur machen Endingen zu einer der beliebtesten Wohnorte in der Weinregion Baden am Kaiserstuhl.

Aus der ehemals landwirtschaftlich orientierten Gemeinde hat sich im Laufe der Jahre – besonders durch den Weinanbau – ein Städtchen entwickelt, das über ein mehr als ansprechendes Stadtbild verfügt, alle Geschäfte des täglichen Bedarfs anbietet und über eine Vielzahl von kulinarischen Genüssen in der vor Ort angesiedelten erstklassigen Gastronomie verfügt. Schulen, Kindergärten und ein großes Angebot an kinderfreundlichen Aktivitäten bieten auch für Familien alles, was das Herz begehrt.

Sonne, Wein, Natur, viele Freizeitangebote und Genüsse, all das erwartet Sie in Endingen. Egal ob jung oder alt, als Single, Paar oder Familie, hier in Endingen werden Sie sich wohlfühlen. Und das Beste: Ihr neues Domizil liegt nur wenige Gehminuten vom Innenstadtbereich und dem Marktplatz entfernt.

Freuen Sie sich auf Ihr neues Zuhause im Herzen des Kaiserstuhls!





Südbadisch-Sympathisch! Idyllisch, interessant und beliebt!



Außenansicht



WOHNUNGEN HAUS 2 IM ÜBERBLICK

WOHNUNGSBEZEICHNUNG	ANZAHL ZIMMER	GESAMTFLÄCHE
---------------------	---------------	--------------

ERDGESCHOSS:

W 201	2-ZIMMER	71,38 m ²
W 202	4-ZIMMER	96,51 m ²
W 203	3-ZIMMER	77,53 m ²
W 204	3-ZIMMER	84,84 m ²
W 205	2-ZIMMER	77,32 m ²

1. OBERGESCHOSS (IDENTISCH ZUM 2. & 3. OBERGESCHOSS):

W 211, W 221, W 231	3-ZIMMER	80,06 - 80,14 m ²
W 212, W 222, W 232	4-ZIMMER	96,14 - 96,18 m ²
W 213, W 223, W 233	2-ZIMMER	67,50 m ²
W 214, W 224, W 234	2-ZIMMER	60,21 m ²
W 215, W 225, W 235	3-ZIMMER	84,60 - 84,70 m ²
W 216, W 226, W 236	3-ZIMMER	87,15 m ²

DACHGESCHOSS:

W 241	5-ZIMMER	151,07 m ²
W 242	5-ZIMMER	148,88 m ²
W 243	4-ZIMMER	139,78 m ²



HAUS 2

GRUNDRISS ERDGESCHOSS



WOHNUNGEN IM ERDGESCHOSS

WOHNUNGSBEZEICHNUNG		ANZAHL ZIMMER	GESAMTFLÄCHE
W 201	VERKAUFT	2-ZIMMER	71,38 m ²
W 202		4-ZIMMER	96,51 m ²
W 203	VERKAUFT	3-ZIMMER	77,53 m ²
W 204	VERKAUFT	3-ZIMMER	84,84 m ²
W 205	VERKAUFT	2-ZIMMER	77,32 m ²

HAUS 2

VERKAUFT

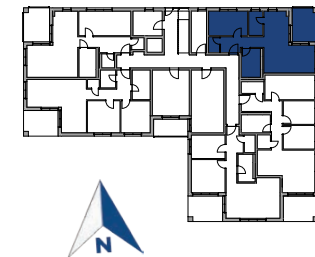
W201 HAUS 2

ERDGESCHOSS
2 ZIMMER
71,38 M²



Wohnen / Essen / Kochen	30,20 m ²
Schlafen	12,90 m ²
Bad / WC	8,04 m ²
Speisekammer	4,49 m ²
Abstellraum	2,23 m ²
Flur	7,61 m ²
Terrasse (11,82 m ² / 1/2 Anteil)	5,90 m ²

Gesamtfläche **71,38 m²**





W202 HAUS 2

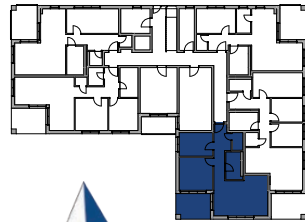
ERDGESCHOSS
4 ZIMMER
96,51 M²

Wohnen / Essen / Kochen	27,11 m ²
Schlafen	16,45 m ²
Zimmer 1	9,96 m ²
Zimmer 2	9,99 m ²
Bad / WC	7,41 m ²
Gäste - Duschbad / WC	4,02 m ²
Abstellraum	2,20 m ²
Flur	13,49 m ²
Terrasse (11,8 m ² / 1/2 Anteil)	5,90 m ²
Gesamtfläche	96,51 m²

VERKAUFT

W203 HAUS 2

ERDGESCHOSS
3 ZIMMER
77,53 M²



Wohnen / Essen / Kochen	27,31 m ²
Schlafen	14,96 m ²
Zimmer 1	10,64 m ²
Bad / WC	6,26 m ²
Abstellraum	2,43 m ²
Flur	10,03 m ²
Terrasse (11,8 m ² / 1/2 Anteil)	5,90 m ²

Gesamtfläche **77,53 m²**





EINRICHTUNGSBEISPIEL DER WOHNUNG 203 IM ERDGESCHOSS

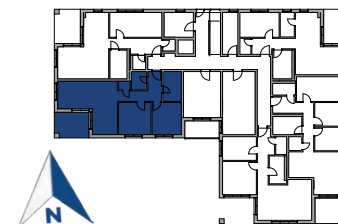
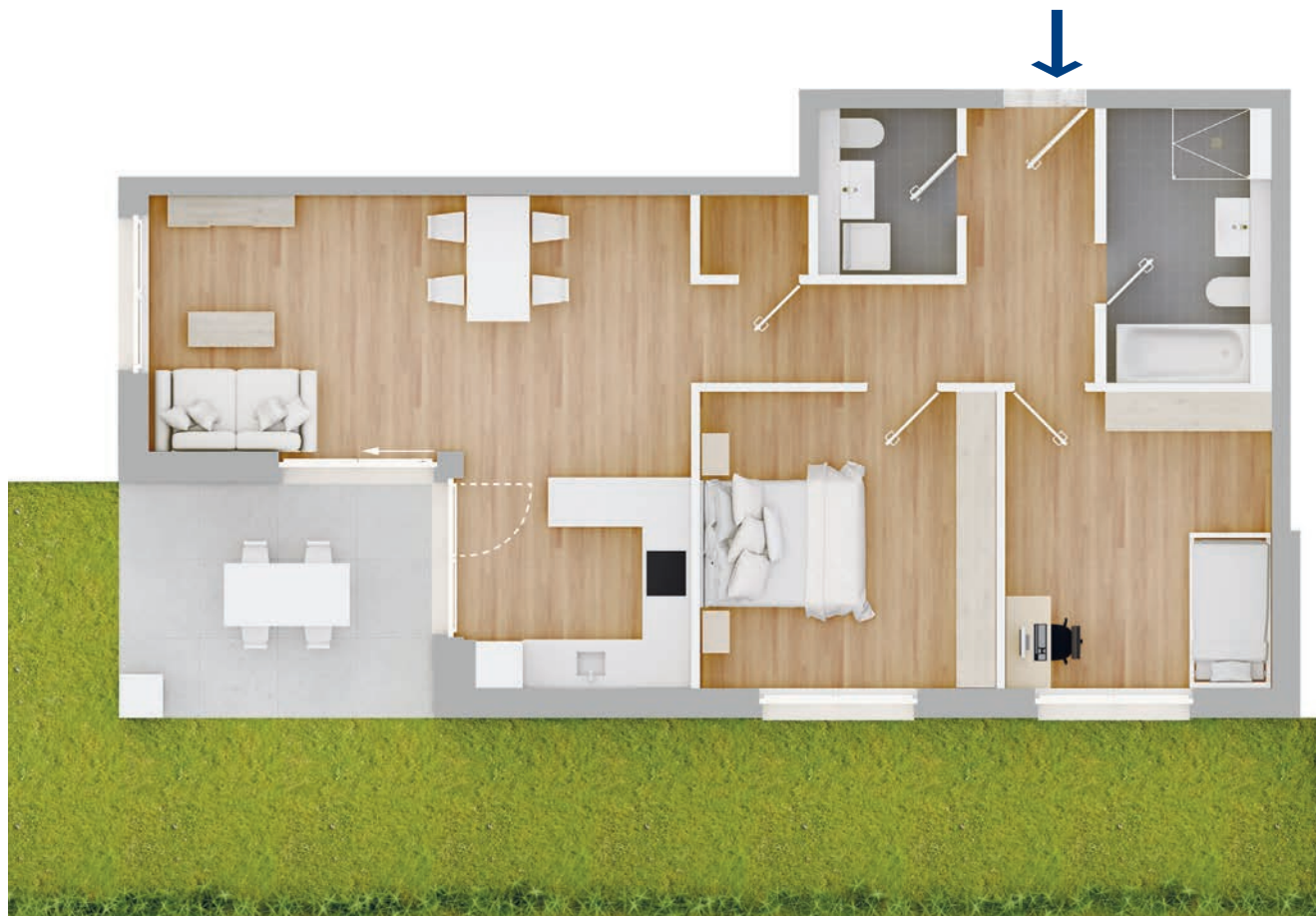
VERKAUFT

W204 HAUS 2

ERDGESCHOSS
3 ZIMMER
84,84 M²

Wohnen / Essen / Kochen	30,62 m ²
Schlafen	14,04 m ²
Bad / WC	6,84 m ²
Zimmer 1	12,62 m ²
Abstellraum	1,37 m ²
Flur	9,93 m ²
Gäste WC	3,52 m ²
Terrasse (11,82 m ² / 1/2 Anteil)	5,90 m ²

Gesamtfläche **84,84 m²**



VERKAUFT

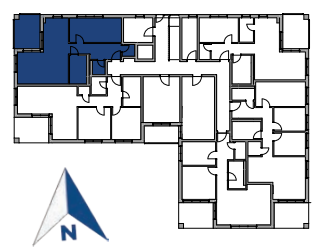
W205 HAUS 2

ERDGESCHOSS
2 ZIMMER
77,32 M²



Wohnen / Essen / Kochen	33,24 m ²
Schlafen	17,18 m ²
Bad / WC	6,74 m ²
Gäste WC	2,65 m ²
Abstellraum	1,80 m ²
Flur	9,82 m ²
Terrasse (11,8 m ² / 1/2 Anteil)	5,90 m ²

Gesamtfläche **77,32 m²**





HAUS 2
GRUNDRISS 1. OBERGESCHOSS



WOHNUNGEN IM 1. OBERGESCHOSS

WOHNUNGSBEZEICHNUNG		ANZAHL ZIMMER	GESAMTFLÄCHE
W 211	VERKAUFT	3-ZIMMER	80,06 m ²
W 212		4-ZIMMER	96,18 m ²
W 213	VERKAUFT	2-ZIMMER	67,50 m ²
W 214		2-ZIMMER	60,21 m ²
W 215	VERKAUFT	3-ZIMMER	84,60 m ²
W 216		3-ZIMMER	87,15 m ²

HAUS 2

W211 HAUS 2

(IDENTISCH ZU W221 & W231)

W211 VERKAUFT

1. OBERGESCHOSS
3 ZIMMER
80,06 M²

Wohnen/Essen/ Kochen

Schlafen

Zimmer 1

Bad/WC

Gäste WC

Speisekammer

Flur

Balkon (11,14 m² / 1/2 Anteil)

Gesamtfläche

30,20 m²

13,93 m²

9,33 m²

8,04 m²

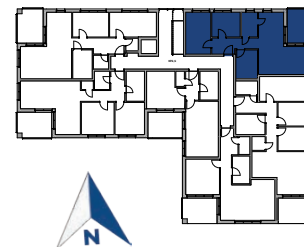
1,84 m²

2,93 m²

8,22 m²

5,57 m²

80,06 m²





W212 HAUS 2

(IDENTISCH ZU W222 & W232)

1. OBERGESCHOSS
4 ZIMMER
96,18 M²

Wohnen / Essen / Kochen	27,11 m ²
Schlafen	16,45 m ²
Zimmer 1	9,96 m ²
Zimmer 2	9,99 m ²
Bad / WC	7,41 m ²
Gäste - Duschbad / WC	4,02 m ²
Abstellraum	2,20 m ²
Flur	13,49 m ²
Balkon (11,14 m ² / 1/2 Anteil)	5,57 m ²

Gesamtfläche **96,18 m²**

VERKAUFT

W213 HAUS 2

(IDENTISCH ZU W223 & W233)

1. OBERGESCHOSS
2 ZIMMER
67,50 M²

Wohnen / Essen / Kochen	27,31 m ²
Schlafen	15,91 m ²
Bad / WC	6,26 m ²
Abstellraum	2,43 m ²
Flur	10,03 m ²
Balkon (11,14 m ² / 1/2 Anteil)	5,57 m ²
Gesamtfläche	67,50 m²





EINRICHTUNGSBEISPIEL DER WOHNUNG 214 IM 1. OBERGESCHOSS

W214 HAUS 4

(IDENTISCH ZU W224 & W234)

1.OBERGESCHOSS
2 ZIMMER
60,21 M²

Wohnen / Essen / Kochen	24,23 m ²
Schlafen	16,85 m ²
Bad / WC	6,80 m ²
Abstellraum	1,59 m ²
Flur	5,00 m ²
Balkon (11,5 m ² / 1/2 Anteil)	5,75 m ²

Gesamtfläche 60,21 m²





W215 HAUS 2

(IDENTISCH ZU W225 & W235)

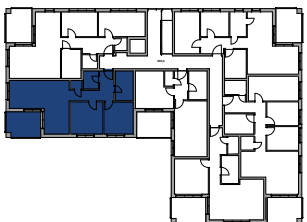
W235 VERKAUFT

1. OBERGESCHOSS
3 ZIMMER
84,60 M²

Wohnen/ Essen/ Kochen	30,60 m ²
Schlafen	14,04 m ²
Zimmer 1	12,62 m ²
Bad/ WC	6,95 m ²
Gäste WC	3,52 m ²
Abstellraum	1,37 m ²
Flur	9,93 m ²
Balkon (11,14 m ² / 1/2 Anteil)	5,57 m ²

Gesamtfläche

84,60 m²



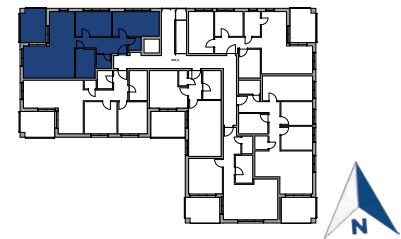
W216 HAUS 2

(IDENTISCH ZU W226 & W236)

1. OBERGESCHOSS
3 ZIMMER
87,15 M²

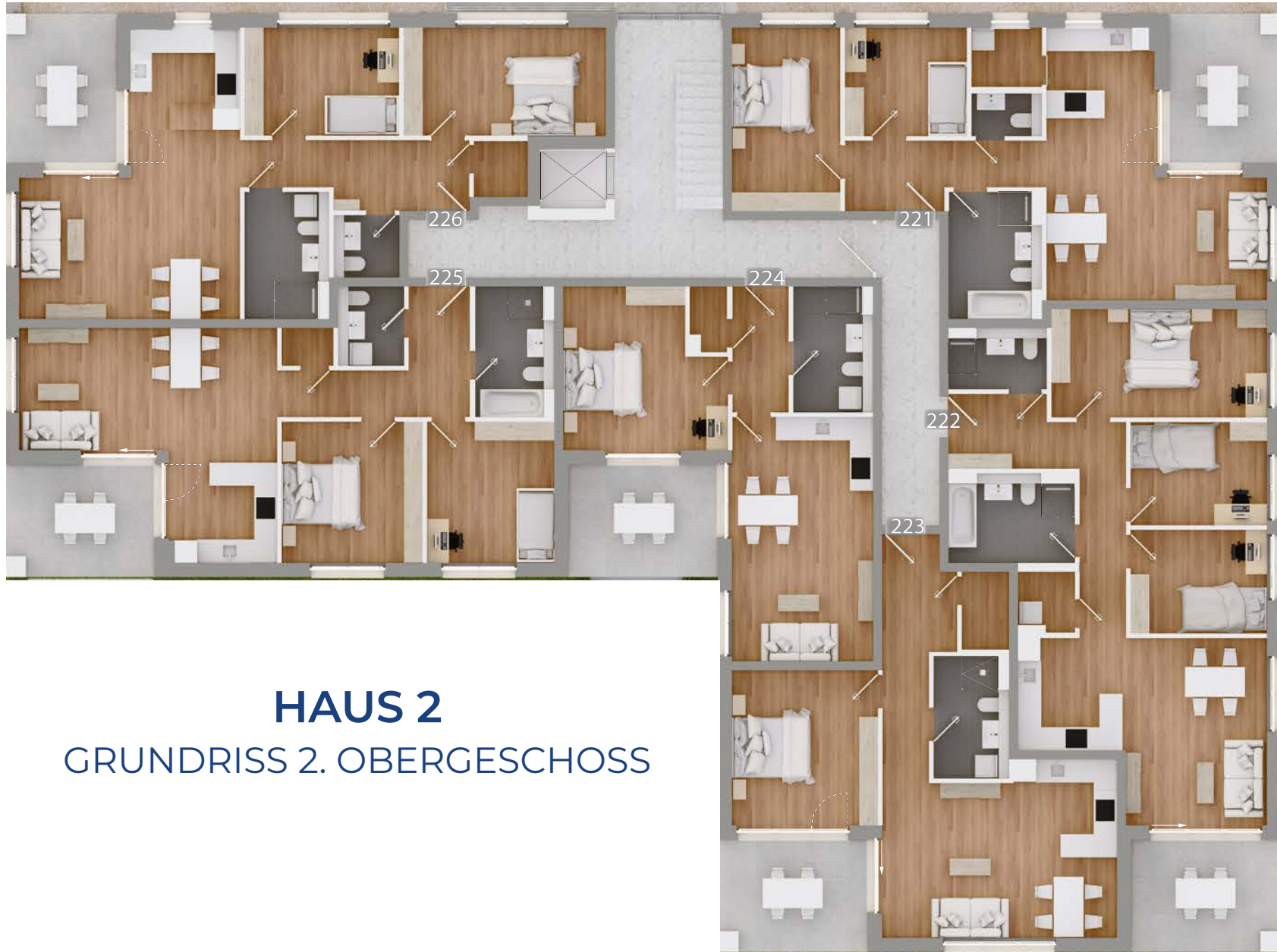
Wohnen / Essen / Kochen	33,24 m ²
Schlafen	15,33 m ²
Zimmer 1	11,75 m ²
Bad / WC	6,74 m ²
Gäste WC	2,65 m ²
Abstellraum	1,97 m ²
Flur	9,91 m ²
Balkon (11,14 m ² / 1/2 Anteil)	5,57 m ²

Gesamtfläche **87,15 m²**





EINRICHTUNGSBEISPIEL DER WOHNUNG 216 IM 1. OBERGESCHOSS



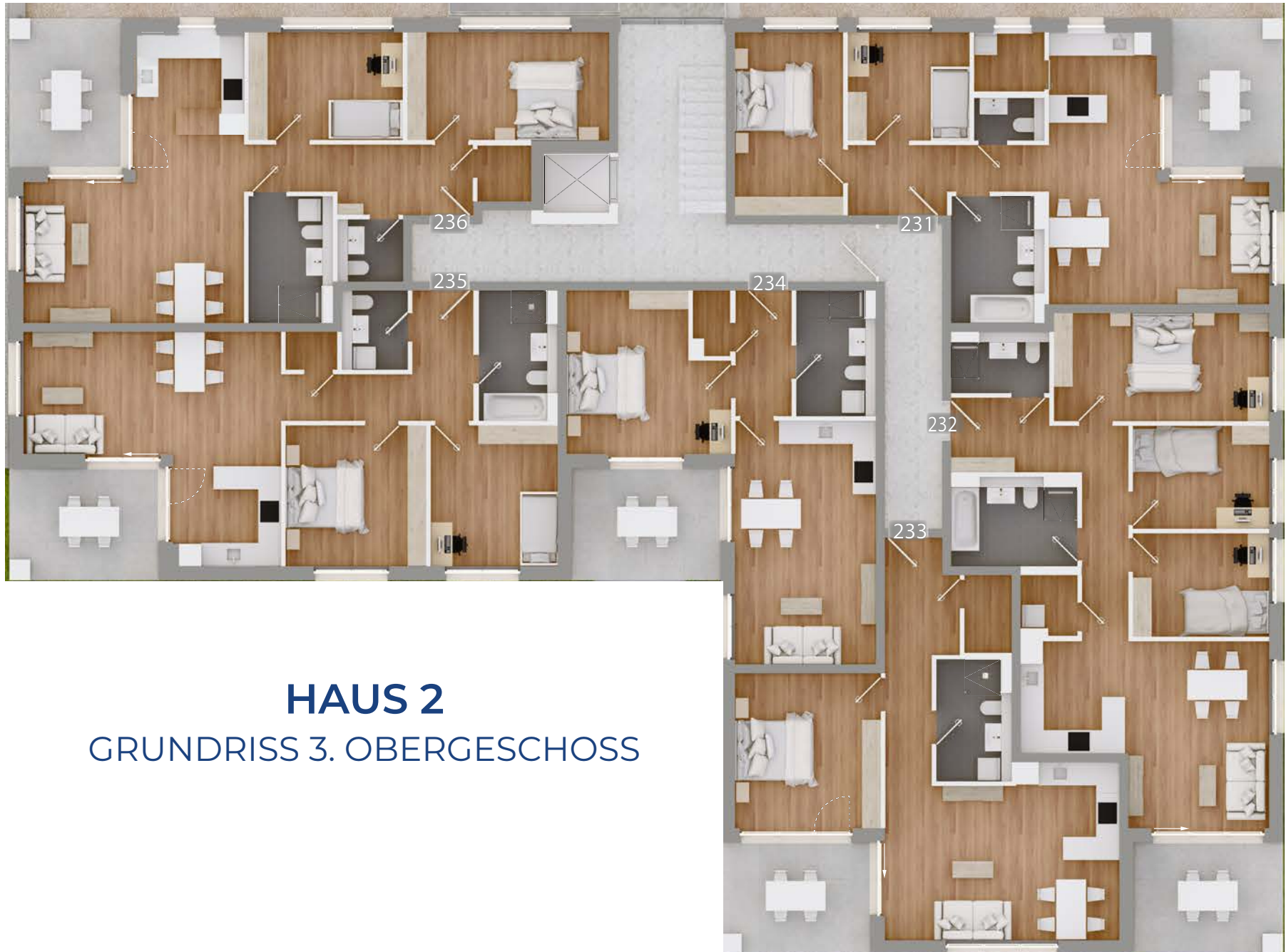
HAUS 2
GRUNDRISS 2. OBERGESCHOSS



WOHNUNGEN IM 2. OBERGESCHOSS

WOHNUNGSBEZEICHNUNG		ANZAHL ZIMMER	GESAMTFLÄCHE
W 221		3-ZIMMER	80,06 m ²
W 222		4-ZIMMER	96,18 m ²
W 223	VERKAUFT	2-ZIMMER	67,50 m ²
W 224		2-ZIMMER	60,21 m ²
W 225		3-ZIMMER	84,60 m ²
W 226		3-ZIMMER	87,15 m ²

HAUS 2



HAUS 2
GRUNDRISS 3. OBERGESCHOSS



WOHNUNGEN IM 3. OBERGESCHOSS

WOHNUNGSBEZEICHNUNG		ANZAHL ZIMMER	GESAMTFLÄCHE
W 231		3-ZIMMER	80,14 m ²
W 232		4-ZIMMER	96,14 m ²
W 233	VERKAUFT	2-ZIMMER	67,50 m ²
W 234		2-ZIMMER	60,21 m ²
W 235	VERKAUFT	3-ZIMMER	84,69 m ²
W 236		3-ZIMMER	87,15 m ²

HAUS 2



HAUS 2
GRUNDRISS DACHGESCHOSS



WOHNUNGEN IM DACHGESCHOSS

WOHNUNGSBEZEICHNUNG	ANZAHL ZIMMER	GESAMTFLÄCHE
W 241	5-ZIMMER	151,07 m ²
W 242	5-ZIMMER	148,88 m ²
W 243 + Galerie	4-ZIMMER	139,78 m ²

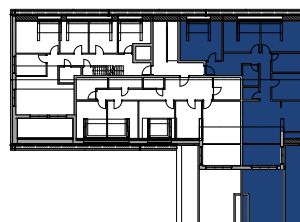
HAUS 2

W241 HAUS 2

DACHGESCHOSS
5 ZIMMER
151,07 M²

Wohnen / Essen / Kochen	42,43 m ²
Schlafen	20,24 m ²
Zimmer 1	13,79 m ²
Zimmer 2	15,52 m ²
Zimmer 3	11,28 m ²
Bad / WC	8,07 m ²
Gäste - Duschbad / WC	4,41 m ²
Abstellraum	2,74 m ²
Flur	18,58 m ²
Dachterrasse (28,02 m ² / 1/2 Anteil)	14,01 m ²

Gesamtfläche **151,07 m²**





EINRICHTUNGSBEISPIEL DER WOHNUNG 241 IM DACHGESCHOSS



EINRICHTUNGSBEISPIEL DER WOHNUNG 242 IM DACHGESCHOSS



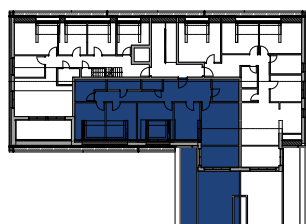
W242 HAUS 2

DACHGESCHOSS
5 ZIMMER
148,88 M²

Wohnen / Essen / Kochen	33,14 m ²
Schlafen	16,43 m ²
Zimmer 1	14,31 m ²
Zimmer 2	14,48 m ²
Zimmer 3	10,57 m ²
Bad / WC 1	7,68 m ²
Bad / WC 2	6,95 m ²
Gäste WC	2,70 m ²
Abstellraum	4,68 m ²
Flur	23,95 m ²
Dachterrasse (28,02 m ² / 1/2 Anteil)	14,01 m ²

Gesamtfläche

148,88 m²



W243 HAUS 2

DACHGESCHOSS
4 ZIMMER
139,78 M²

Wohnen/ Essen/ Kochen	37,15 m ²
Schlafen	16,55 m ²
Zimmer 1	11,34 m ²
Zimmer 2	11,45 m ²
Bad / WC	9,70 m ²
Gäste - Duschbad / WC	3,61 m ²
Abstellraum	2,75 m ²
Flur	19,54 m ²
Galerie	19,84 m ²
Dachterrasse (15,72 m ² / 1/2 Anteil)	7,86 m ²

Gesamtfläche **139,78 m²**





EINRICHTUNGSBEISPIEL DER WOHNUNG 243 IM DACHGESCHOSS

HAUS 3 RÜCKSEITE



WOHNUNGEN HAUS 3 IM ÜBERBLICK

WOHNUNGSBEZEICHNUNG ANZAHL ZIMMER GESAMTFLÄCHE

ERDGESCHOSS:

W 301	4-ZIMMER	109,77 m ²
W 302	3-ZIMMER	85,04 m ²
W 303	4-ZIMMER	100,78 m ²
W 304	3-ZIMMER	92,74 m ²

1. OBERGESCHOSS (IDENTISCH ZUM 2. OBERGESCHOSS):

W 311, W 321	4-ZIMMER	108,78 - 109,43 m ²
W 312, W322	3-ZIMMER	84,97 - 85, 19 m ²
W 313, W 323	3 & 4-ZIMMER	92,66 - 100,72 m ²
W 314, W324	4-ZIMMER	105,29 - 106,33 m ²

DACHGESCHOSS:

W 331	4-ZIMMER	102,81 m ²
W 332	2-ZIMMER	64,77 m ²
W 333	2-ZIMMER	64,50 m ²
W 334	4-ZIMMER	104,09 m ²

HAUS 3 GRUNDRISS ERDGESCHOSS



WOHNUNGEN IM ERDGESCHOSS

WOHNUNGSBEZEICHNUNG	ANZAHL ZIMMER	GESAMTFLÄCHE
W 301	4-ZIMMER	109,77 m ²
W 302	3-ZIMMER	85,04 m ²
W 303	4-ZIMMER	100,78 m ²
W 304	3-ZIMMER	92,74 m ²

HAUS 3

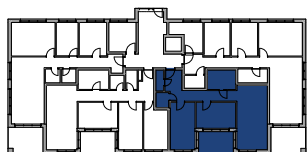
W301 HAUS 3

ERDGESCHOSS
4 ZIMMER
109,77 M²

Wohnen / Essen / Kochen	28,85 m ²
Schlafen	19,15 m ²
Zimmer 1	11,63 m ²
Zimmer 2	11,63 m ²
Bad / WC	9,40 m ²
Gäste - Duschbad / WC	5,21 m ²
Abstellraum	3,43 m ²
Flur	14,57 m ²
Terrasse (11,8 m ² / 1/2 Anteil)	5,90 m ²

Gesamtfläche **109,77 m²**





W302 HAUS 3

ERDGESCHOSS
3 ZIMMER
85,04 M²

Wohnen / Essen / Kochen	26,04 m ²
Schlafen	13,54 m ²
Zimmer 1	15,69 m ²
Bad / WC	6,53 m ²
Gäste WC	1,87 m ²
Abstellraum	2,42 m ²
Flur	13,99 m ²
Terrasse (9,96 m ² / 1/2 Anteil)	4,98 m ²

Gesamtfläche **85,04 m²**

W303 HAUS 3

ERDGESCHOSS
4 ZIMMER
100,78 M²

Wohnen / Essen / Kochen

Schlafen

Zimmer 1

Zimmer 2

Bad / WC

Gäste - Duschbad / WC

Abstellraum

Flur

Terrasse (9,96 m² / 1/2 Anteil)

25,90 m²

13,54 m²

15,03 m²

13,64 m²

7,57 m²

3,40 m²

2,56 m²

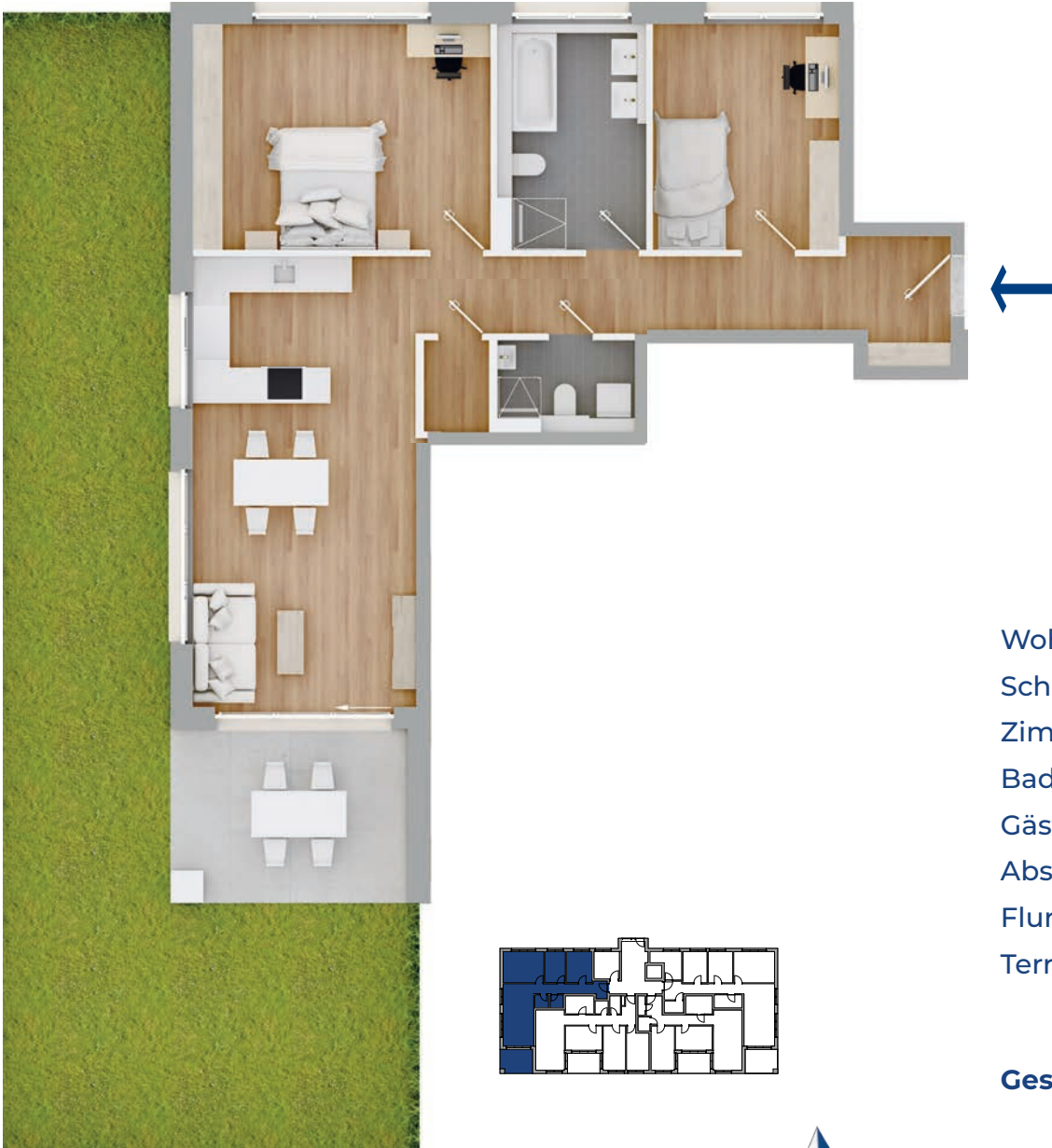
14,18 m²

4,98 m²

Gesamtfläche

100,78 m²





W304 HAUS 3

ERDGESCHOSS
3 ZIMMER
92,74 M²

Wohnen / Essen / Kochen	28,85 m ²
Schlafen	19,15 m ²
Zimmer	12,04 m ²
Bad / WC	9,40 m ²
Gäste WC	3,64 m ²
Abstellraum	1,34 m ²
Flur	12,40 m ²
Terrasse (11,8 m ² / 1/2 Anteil)	5,90 m ²
Gesamtfläche	92,74 m²



HAUS 3 GRUNDRISS 1. OBERGESCHOSS



WOHNUNGEN IM 1. OBERGESCHOSS

WOHNUNGSBEZEICHNUNG	ANZAHL ZIMMER	GESAMTFLÄCHE
W 311	4-ZIMMER	109,43 m ²
W 312	3-ZIMMER	84,97 m ²
W 313	4-ZIMMER	100,72 m ²
W 314	4-ZIMMER	106,33 m ²

HAUS 3

W311 HAUS 3

(IDENTISCH ZU W321)

1. OBERGESCHOSS
4 ZIMMER
109,43 M²

Wohnen / Essen / Kochen	28,85 m ²
Schlafen	19,15 m ²
Zimmer 1	11,63 m ²
Zimmer 2	11,63 m ²
Bad / WC	9,40 m ²
Gäste - Duschbad / WC	5,21 m ²
Abstellraum	3,43 m ²
Flur	14,57 m ²
Balkon (11,14m ² / 1/2 Anteil)	5,57 m ²

Gesamtfläche **109,43 m²**





EINRICHTUNGSBEISPIEL DER WOHNUNG 312 IM 1. OBERGESCHOSS

W312 HAUS 3

(IDENTISCH ZU W322)
1. OBERGESCHOSS
3 ZIMMER
84,97 M²

Wohnen / Essen / Kochen	26,04 m ²
Schlafen	13,54 m ²
Zimmer 1	15,69 m ²
Bad / WC	6,53 m ²
Gäste WC	1,87 m ²
Abstellraum	2,42 m ²
Flur	14,15 m ²
Balkon (9,52 m ² / 1/2 Anteil)	4,76 m ²

Gesamtfläche **84,97 m²**





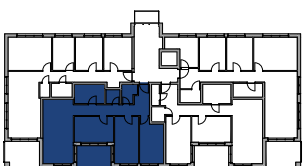
W313 HAUS 3

1. OBERGESCHOSS
4 ZIMMER
100,72 M²

Wohnen / Essen / Kochen	25,91 m ²
Schlafen	13,54 m ²
Zimmer 1	15,03 m ²
Zimmer 2	13,64 m ²
Bad / WC	7,57 m ²
Gäste - Duschbad / WC	3,40 m ²
Abstellraum	2,56 m ²
Flur	14,33 m ²
Balkon (9,52 m ² / 1/2 Anteil)	4,76 m ²

Gesamtfläche

100,72 m²





EINRICHTUNGSBEISPIEL DER WOHNUNG 514 IM 1. OBERGESCHOSS



W314 HAUS 3

(IDENTISCH ZU W324)

1. OBERGESCHOSS
4 ZIMMER
106,33 M²

Wohnen / Essen / Kochen	28,25 m ²
Schlafen	19,15 m ²
Zimmer 1	12,06 m ²
Zimmer 2	12,56 m ²
Bad / WC	9,40 m ²
Gäste - Duschbad / WC	3,64 m ²
Abstellraum	1,66 m ²
Flur	14,06 m ²
Balkon (9,52 m ² / 1/2 Anteil)	5,57 m ²

Gesamtfläche

106,33 m²

HAUS 3 GRUNDRISS 2. OBERGESCHOSS



WOHNUNGEN IM 2. OBERGESCHOSS

WOHNUNGSBEZEICHNUNG	ANZAHL ZIMMER	GESAMTFLÄCHE
W 321	4-ZIMMER	108,78 m ²
W 322	3-ZIMMER	85,19 m ²
W 323	3-ZIMMER	92,66 m ²
W 324	4-ZIMMER	105,29 m ²

HAUS 3



EINRICHTUNGSBEISPIEL DER WOHNUNG 323 IM 2. OBERGESCHOSS



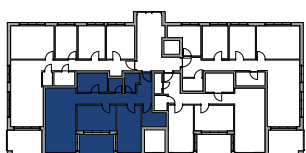
W323 HAUS 3

2. OBERGESCHOSS
3 ZIMMER
92,66 M²

Wohnen / Essen / Kochen	25,86 m ²
Schlafen	13,54 m ²
Zimmer 1	15,03 m ²
Bad / WC	7,57 m ²
Gäste - Duschbad / WC	3,40 m ²
Abstellraum 1	5,40 m ²
Abstellraum 2	2,56 m ²
Flur	14,33 m ²
Balkon (9,96 m ² / 1/2 Anteil)	4,98 m ²

Gesamtfläche

92,66 m²



HAUS 3 GRUNDRISS DACHGESCHOSS



WOHNUNGEN IM DACHGESCHOSS

WOHNUNGSBEZEICHNUNG	ANZAHL ZIMMER	GESAMTFLÄCHE
W 331	4-ZIMMER	102,81 m ²
W 332	2-ZIMMER	64,77 m ²
W 333	2-ZIMMER	64,50 m ²
W 334	4-ZIMMER	104,09 m ²

HAUS 3

W331 HAUS 3

DACHGESCHOSS
4 ZIMMER
102,81 M²

Wohnen / Essen / Kochen	32,23 m ²
Schlafen	17,51 m ²
Zimmer 1	11,12 m ²
Zimmer 2	10,96 m ²
Bad / WC	7,16 m ²
Abstellraum	2,74 m ²
Flur	13,48 m ²
Dachterrasse (15,24 m ² / 1/2 Anteil)	7,62 m ²

Gesamtfläche **102,81 m²**





EINRICHTUNGSBEISPIEL DER WOHNUNG 331 IM DACHGESCHOSS

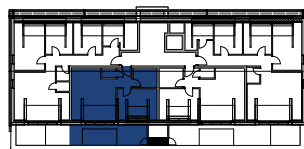
W332 HAUS 3

DACHGESCHOSS
2 ZIMMER
64,77 M²

Wohnen / Essen / Kochen	28,02 m ²
Schlafen	14,59 m ²
Bad / WC	5,91 m ²
Abstellraum	1,53 m ²
Flur	4,17 m ²
Dachterrasse (21,1 m ² / 1/2 Anteil)	10,55 m ²

Gesamtfläche **64,77 m²**





W333 HAUS 3

DACHGESCHOSS
2 ZIMMER
64,50 M²

Wohnen / Essen / Kochen	27,83 m ²
Schlafen	14,59 m ²
Bad / WC	5,71 m ²
Abstellraum	1,66 m ²
Flur	4,17 m ²
Dachterrasse (21,1 m ² / 1/2 Anteil)	10,55 m ²

Gesamtfläche **64,50 m²**



EINRICHTUNGSBEISPIEL DER WOHNUNG 334 IM 2. OBERGESCHOSS

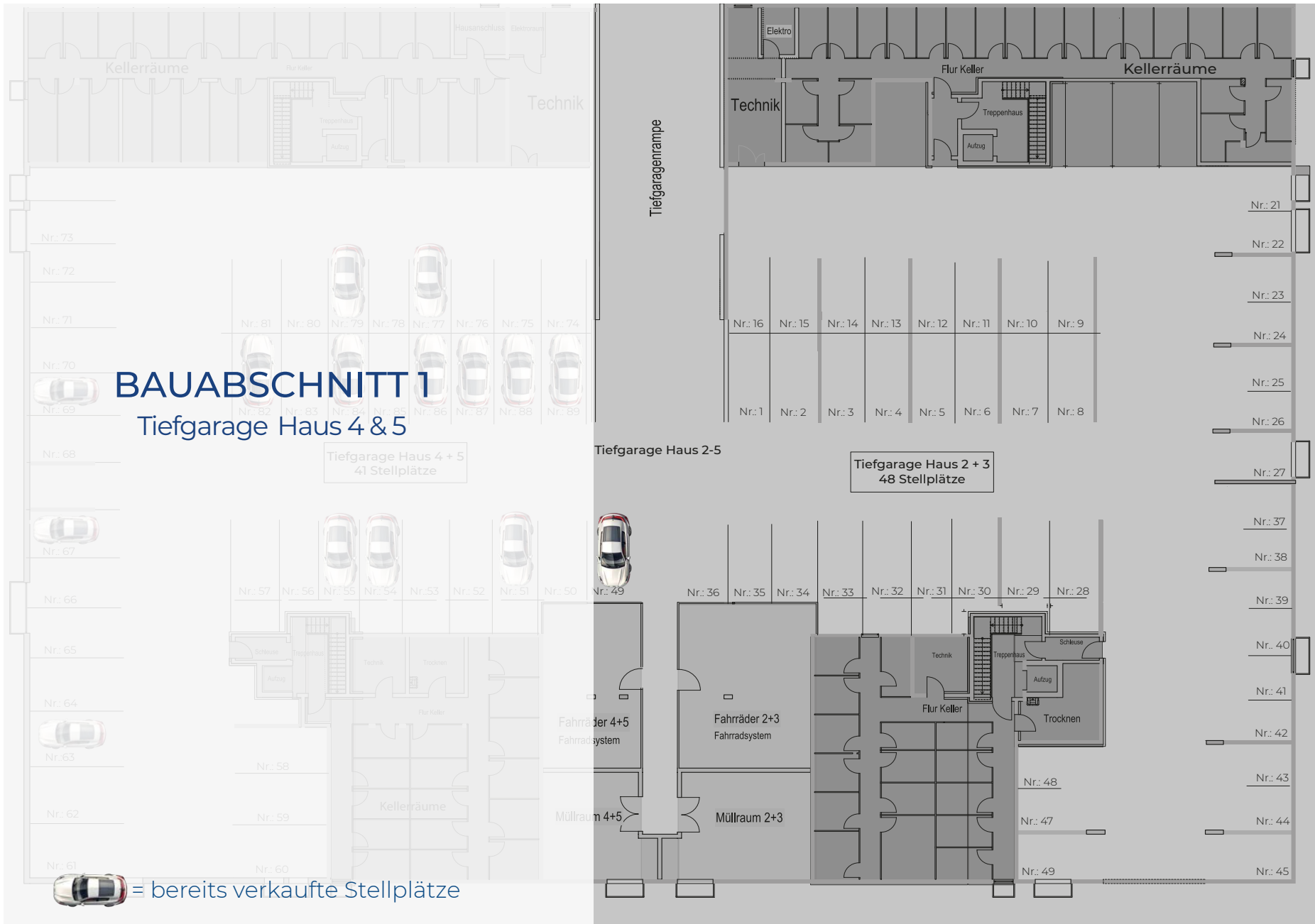


W334 HAUS 3

DACHGESCHOSS
4 ZIMMER
104,09 M²

Wohnen / Essen / Kochen	30,52 m ²
Schlafen	18,15 m ²
Zimmer 1	10,69 m ²
Zimmer 2	10,93 m ²
Bad / WC	10,07 m ²
Gäste WC	2,15 m ²
Abstellraum	1,65 m ²
Flur	12,31 m ²
Dachterrasse (15,26 m ² / 1/2 Anteil)	7,63 m ²
Gesamtfläche	104,09 m²

Diese Grafik stellt eine unverbindliche Visualisierung der geplanten Tiefgarage dar.



TIEFGARAGE HAUS 2 & HAUS 3

Jede unserer Wohnungen verfügt über ein eigenes praktikables und abschließbares Kellerabteil. Für alle Bewohner der Häuser stehen ausreichend Abstellflächen für Fahrräder und Kinderwagen zur Verfügung.

Ihren PKW parken Sie sicher und trocken auf Ihrem eigenen Stellplatz in der Tiefgarage. Der Anschluss für eine Elektromobilität gemäß GEIG (Gebäude-Elektromobilitätsinfrastruktur-Gesetz) ist in der Tiefgarage vorbereitet. Die Tiefgarage ermöglicht einen bequemen und barrierefreien Zugang zu den Aufzügen und somit zu allen Wohnungen.



WIR
BAUEN
KfW 40
HÄUSER

Fördermöglichkeiten nutzen

Details zu Ihrem neuen Domizil

Lage

- Sonnige und beliebte Lage in unmittelbarer Nähe zum Stadtkern von Endingen
- Umfassende Nahversorgung und Infrastruktur
- Sehr gute Verkehrsanbindung (PKW und ÖPNV)

Energie

- KfW 40 Standard für nachhaltiges Bauen
- Innovative, ökologisch wertvolle und zukunftsorientierte Heizungsanlagentechnik mit Grundwasserwärmegewinnung
- Photovoltaikanlage
- Primärenergiebedarf der Gebäude 14,3 kWh(m²·a) bzw. 15,9 kWh(m²·a)

Ausstattung

- Mehrschicht-Einzelparkett, Holzart Eiche, in allen Wohnbereichen
- In den Sanitärbereichen werden rechteckige Bodenfliesen mit einer Größe von 60x30 cm in anthrazit und Wandfliesen mit einer Größe von 60x30 cm in mattweiß verlegt
- Formschöne Sanitärausstattung in den Badezimmern sowie in den Gäste-WCs
- Ausführung der Handwaschbecken der Serie „Cara“
- Bodenebene Duschen mit Echtglasduschabtrennung
- EDV-Dosen (RJ45) in allen Wohn-, Schlaf- und Flurräumen
- Fußbodenheizung mit Einzelraumregulierung
- Bäder zusätzlich mit elektrisch betriebenen Handtuchwärmekörpern ausgestattet
- Vorbereitung Elektromobilität (gem. GEIG - Gebäude-Elektromobilitätsinfrastruktur-Gesetz) in der Tiefgarage
- Elektrisch angetriebene Rollläden und Jalousien
- Je Wohneinheit eine Videogegensprechanlage zur Hauseingangstür inkl. einem Türöffner
- Türspion an jeder Wohnungseingangstür

WOHNEN AM KAISERSTUHL



WÖLLINGERSTRASSE 1-5 | 79346 ENDINGEN

Konzeption

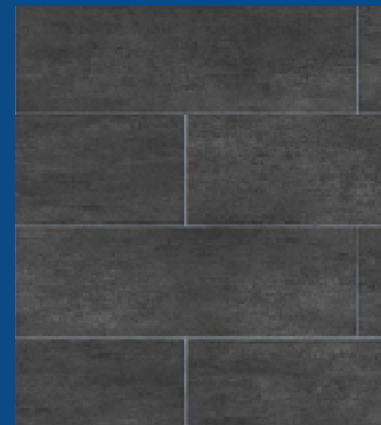
- Insgesamt entstehen in drei Bauabschnitten 5 Wohnhäuser mit 108 Wohnungen
- Perfekt geplante 2- bis 5- Zimmer-Wohnungen mit Wohnflächen von ca. 59 m² bis 151 m²
- Sonnige Balkone sowie traumhaft schöne Dachterrassen im Dachgeschoss und den Galeriewohnungen
- Die Erdgeschosswohnungen verfügen über wunderschöne Terrassen mit großzügigen „Privatgärten“ (Sondernutzungsrechte)
- Ausreichende Parkmöglichkeiten direkt in der Tiefgarage und auf den KFZ-Außenstellplätzen
- Teilweise barrierefrei ausgeführte Wohnungen nach LBO §35
- Aufzüge aus der Tiefgarage in jedes Wohngeschoss der Häuser
- Abstellmöglichkeiten für Fahrräder und Kinderwägen im Untergeschoss und teilweise im Erdgeschoss



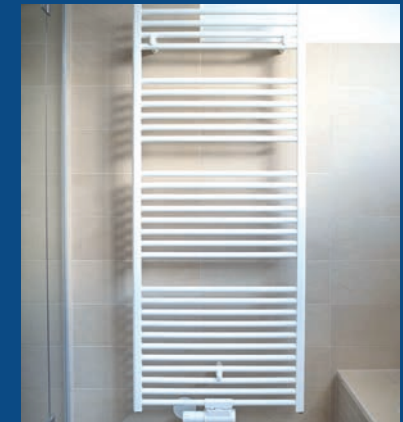
Beispielhafte Darstellung einer Echtglasabtrennung



Gegensprechanlage



Bodenfliesen Sanitärbereich



Handtuchwärmekörper

Unser Verkaufscube

direkt auf der Baustelle

Besuchen Sie uns ganz unkompliziert vor Ort:

Jeden Mittwoch und Samstag sind wir persönlich für Sie da. **Ohne Termin**, einfach vorbeikommen.

Vor Ort erhalten Sie nicht nur einen ersten Eindruck vom Fortschritt des Projekts, sondern auch die Möglichkeit, sich direkt an der Baustelle ein Bild von der Lage, der Umgebung und dem zukünftigen Wohngefühl zu machen.





Öffnungszeiten

Mittwochs:

16:00 - 18:00 Uhr

Samstags:

10:00 - 12:00 Uhr

Wir nehmen uns Zeit für eine unverbindliche, individuelle Beratung,

präsentieren Ihnen unser Projekt ausführlich und geben Ihnen bei Interesse gerne umfassende Informationsunterlagen mit auf den Weg.

Selbstverständlich beantworten wir auch alle Fragen zu Ausstattung, Grundrissen, Finanzierungsmöglichkeiten oder zum weiteren Ablauf.

Kommen Sie doch einfach vorbei, wir freuen uns darauf, Sie kennenzulernen und Ihnen unser Projekt persönlich vorzustellen!

**Martina Müller**

Gesellschafterin / Vertriebsleitung

**Caroline Müller**

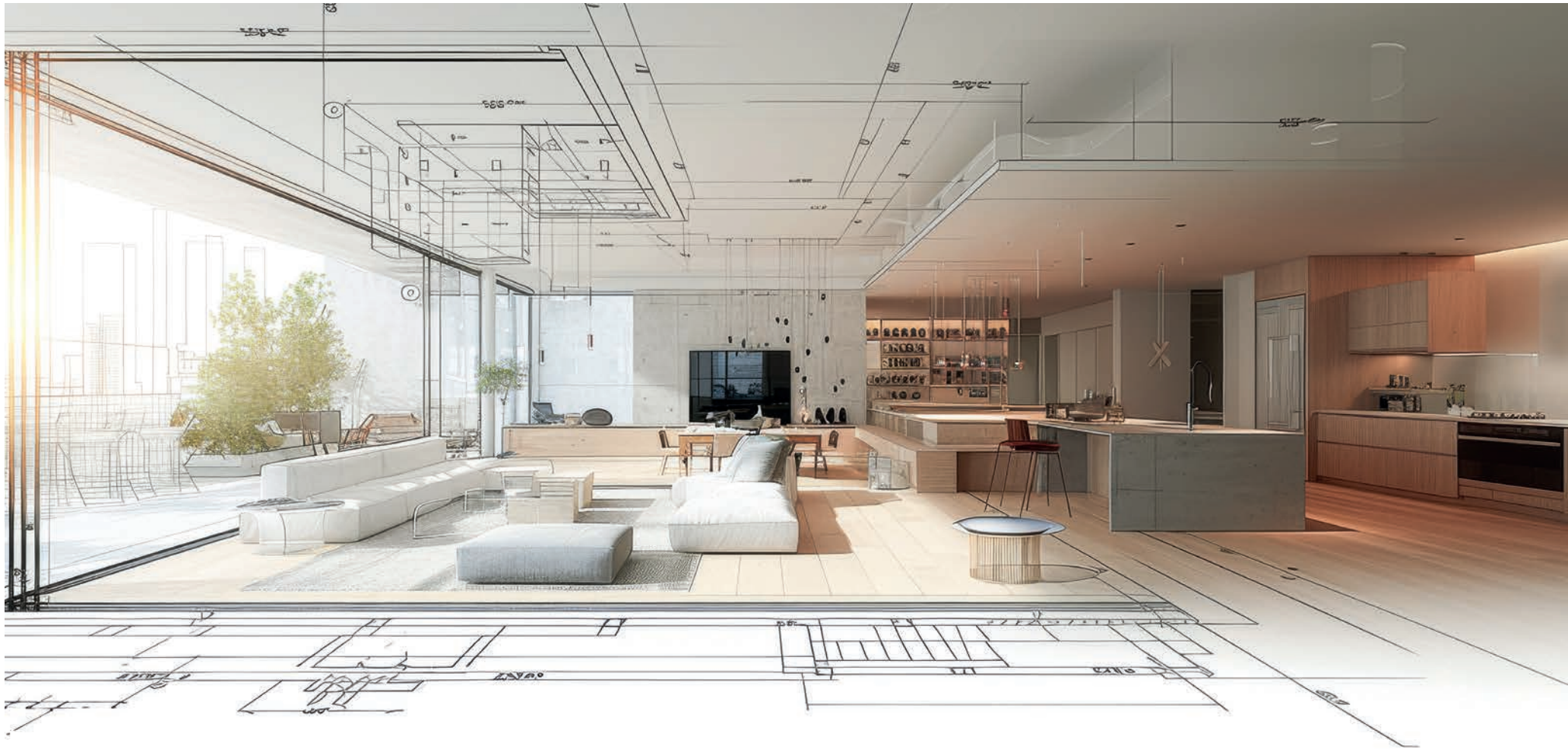
Vertrieb

**Daniela Brada**

Projektleitung

„Mit Erfahrung, Sorgfalt und regionaler Verbundenheit schaffen wir Wohnräume, die mehr sind als reine Immobilien. Unser Ziel ist es, Orte zu gestalten, an denen man gerne ankommt, bleibt und zuhause ist.“

ENTWICKELN · GESTALTEN · REALISIEREN

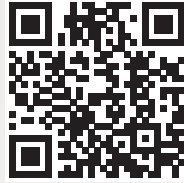


Für den Inhalt dieses Exposé sind nur die bis zum Exposé-Erstellungszeitraum bekannten Sachverhalte maßgebend. Eine Haftung für den Eintritt der Kosten-, Ertrags- und Steuerprognose sowie die zukünftige Entwicklung der Finanzierungs- und Bewirtschaftungskosten, kann nicht übernommen werden. Alle Angaben erfolgen im Auftrag des Verkäufers, wofür wir ebenfalls keine Haftung übernehmen.

Bei den Wohnflächenangaben handelt es sich um ca.-Flächen. Sie wurden gemäß Wohnflächenverordnung ermittelt. Terrassen- und Balkonflächen werden aufgrund Ihrer Ausrichtung, Lage, Nutzbarkeit, Aussicht, etc. mit 50% ihrer Grundfläche angesetzt. Geringfügige Maßabweichungen gegenüber den Bauvorlagen und dem Exposé sind möglich. Alle Illustrationen und die in den Grundrissen

und im Außengestaltungsplan dargestellten Möblierungen und Anordnungen von Kücheneinbauten haben lediglich beispielhaften Charakter und sind nicht Bestandteil des Angebots. Die im Exposé, der Visualisierung, Modell etc. abgebildeten Illustrationen, Ansichtszeichnungen, Außengestaltungspläne, Grundrisse, Beschreibung, Flächenangaben, etc. können von der tatsächlichen Ausführung

abweichen. Das Angebot ist freibleibend und vorbehaltlich baurechtlicher Genehmigungen und technischer Umsetzung. Gültigkeit haben ausschließlich die notariell beurkundeten Februar 2026 erstellt und herausgegeben. Fotografie Teamfotos: Alex Jung. www.alex-jung.info



Beratung und Verkauf erfolgt durch die MB ImmoManagement GmbH
Tel.: 0761 - 76 99 80 88

BAUHERR

MB Wohnbau GmbH & Co. KG | Nelly-Sachs-Straße 1a | 79111 Freiburg
info@mb-immobiliengruppe.de | www.mb-immobiliengruppe.de

Alle Angaben nach bestem Wissen. Irrtum und Verkauf vorbehalten.
Dieses Exposé ist eine Vorabinformation, als Rechtsgrundlage gilt allein der notariell abgeschlossene Kaufvertrag.

